



**КОМИТЕТ ИМУЩЕСТВЕННЫХ ОТНОШЕНИЙ  
АДМИНИСТРАЦИИ ПЕРМСКОГО МУНИЦИПАЛЬНОГО ОКРУГА**

**РЕШЕНИЕ**

о размещении объектов № 1891

Пермский край  
Пермский округ

09.07.2024

Комитет имущественных отношений администрации Пермского муниципального округа разрешает Публичному акционерному обществу «Россети Урал» (ИНН 6671163413, ОГРН 1056604000970, почтовый адрес: 620026, г. Екатеринбург, ул. Мамина Сибиряка, д. 140)

размещение объекта «Строительство ВЛ 0,4 кВ с установкой ПУ для электроснабжения деревни Шилово (4500091038)»

на землях муниципальная собственность

на срок бессрочно

Местоположение: Пермский край, Пермский муниципальный округ.

Приложение: схема предполагаемых к использованию земель или части земельного участка.

Особые условия использования:

1. При установке опор электросетевого хозяйства учесть параметры ширины проезда улично-дорожной сети, во избежание сужения полосы отвода дороги. Установить опоры на расстоянии не более 2 метров от границ земельного участка.

2. Получение разрешения на производство земляных работ.

Заместитель председателя комитета



(подпись, печать)

М.В. Королева

Схема предполагаемых к использованию земель или части земельного участка

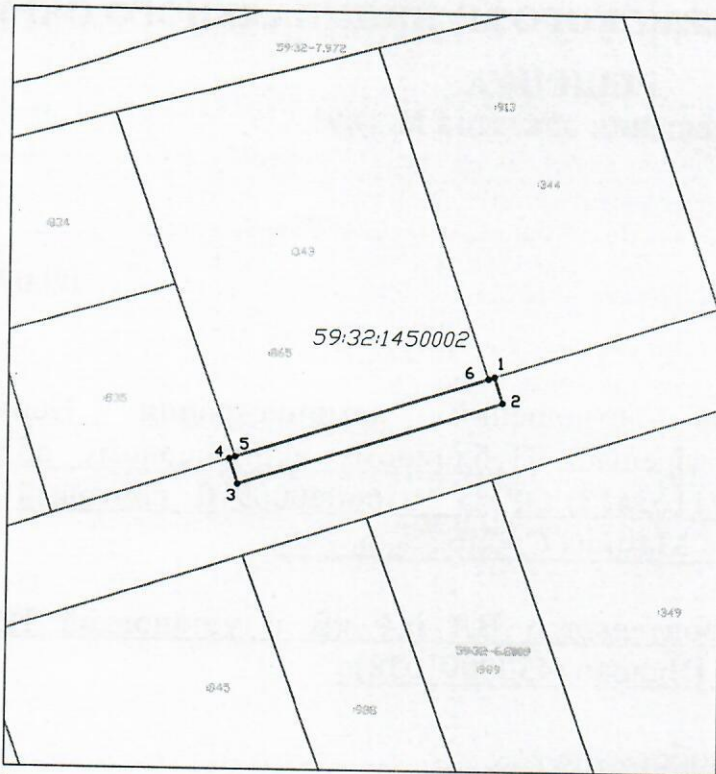
Объект: Строительство ВЛ 0,4 кВ с установкой ПУ для электроснабжения деревни Шилово (4500091038)

Местоположение: Пермский край, Пермский муниципальный район

Площадь земель или части земельного участка, кв.м.: 143

Категория земель: земли населенных пунктов

Вид разрешенного использования: -



Обозначение характерных точек границ	Координаты	
	X	Y
1	508353,91	2211049,09
2	508350,31	2211050,25
3	508338,62	2211013,79
4	508342,13	2211012,67
5	508342,38	2211013,46
6	508353,64	2211048,25
1	508353,91	2211049,09

Масштаб 1:1000

Описание границ смежных землепользователей:

от 1 точки до 4 точки - 59:32:1450002:374

от 4 точки до 5 точки - 59:32:1450002:835

от 5 точки до 6 точки - 59:32:1450002:343

от 6 точки до 1 точки - 59:32:1450002:344

Условные обозначения:

- 1 • Характерная точка границы, сведения о которой позволяют однозначно определить ее на местности
- Границы земельных участков, установленные (уточненные) при проведении кадастровых работ, отражающиеся в масштабе
- Граница земельного участка, сведения о которой содержатся в ЕГРН
- 59:11:0011122:31 Обозначение кадастрового номера земельного участка
- Граница кадастрового квартала

Заявитель:  
Корнев И.С.

по доверенности N ПЗ/137-2024  
от 17.04.2024

(подпись, расшифровка подписи)

Взам. инв. N

Подпись и дата

Инв. N подл.